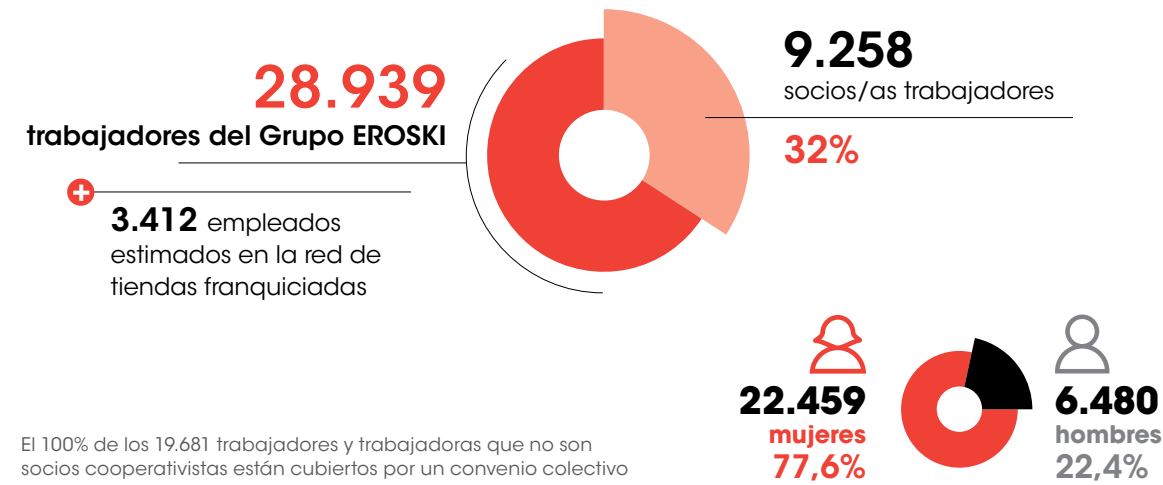


Principales indicadores 102-8; 102-41; 401-1

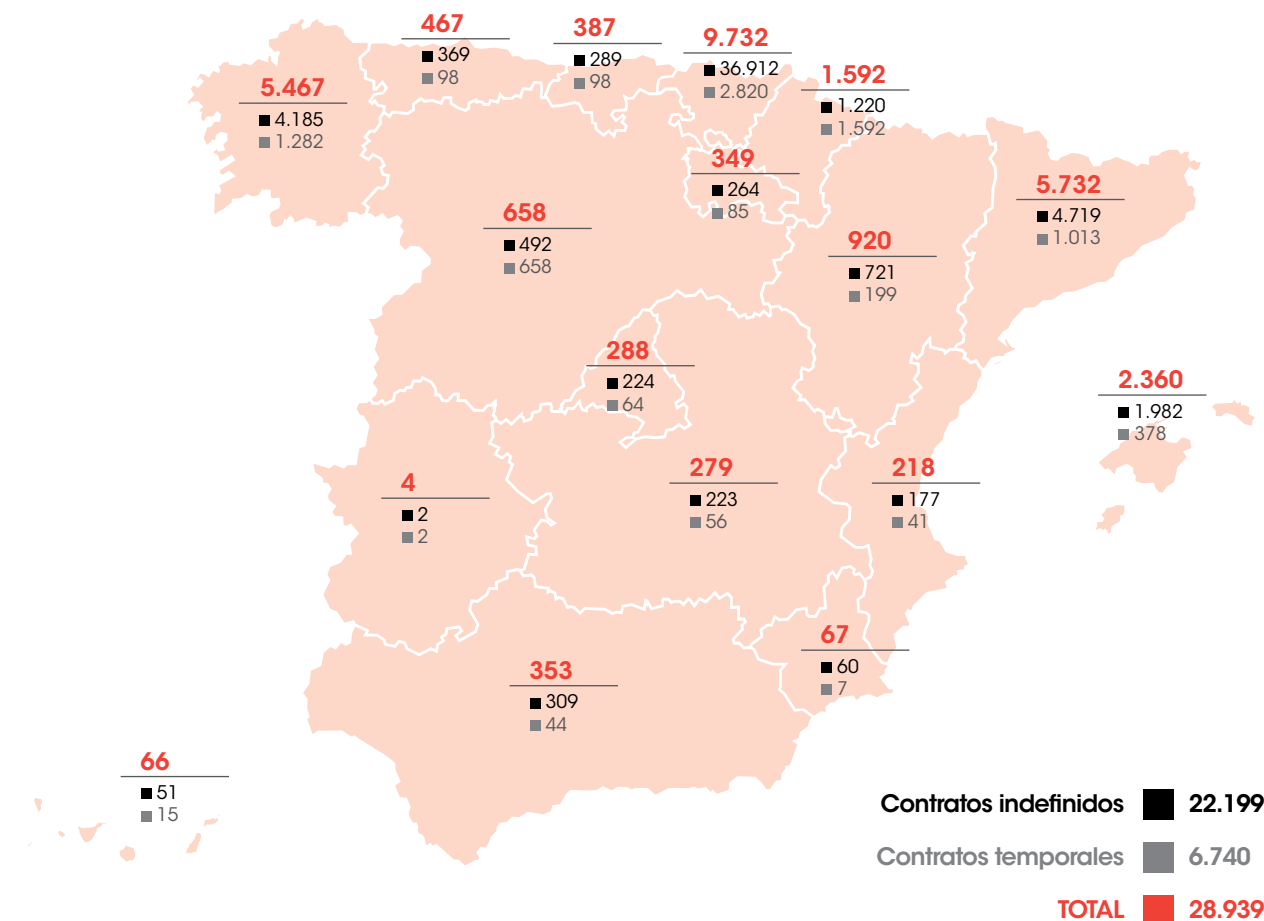
Número total de personas trabajadoras



El 100% de los 19.681 trabajadores y trabajadoras que no son socios cooperativistas están cubiertos por un convenio colectivo (un 68% del total de la plantilla)

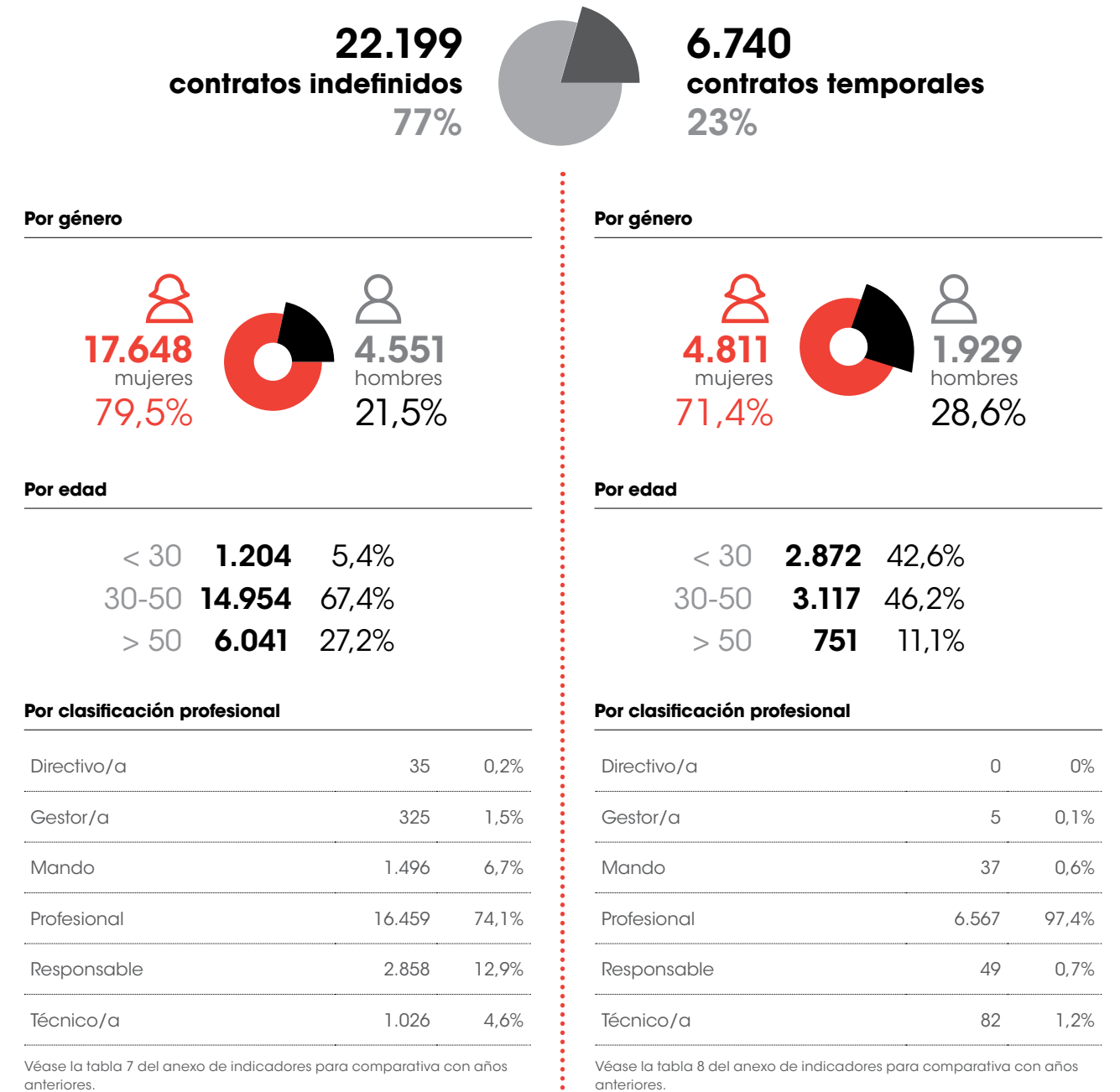
Véase la tabla 5 del anexo de indicadores para comparativa con años anteriores.

Número de personas trabajadoras por tipo de contrato y comunidad autónoma



Véase la tabla 6 del anexo de indicadores para datos del número de personas trabajadoras por tipo de contrato y comunidad autónoma.

Número de personas trabajadoras por tipo de contrato según género, franja de edad y categoría profesional



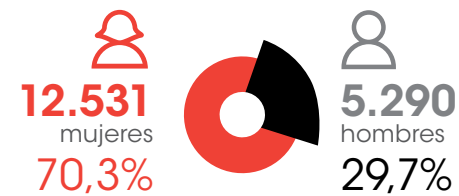
Plantilla temporal por sustituciones



Número de personas trabajadoras por tipo de jornada según género, franja de edad y categoría profesional



Por género



Por edad

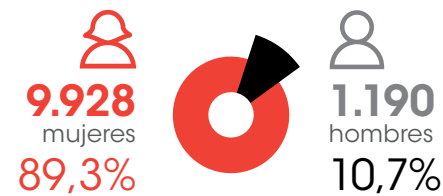
< 30	1.948	10,9%
30-50	10.874	61,0%
> 50	4.999	28,1%

Por clasificación profesional

Directivo/a	35	0,2%
Gestor/a	322	1,8%
Mando	1.416	7,9%
Profesional	12.540	70,4%
Responsable	2.554	14,3%
Técnico/a	954	5,4%

Véase la tabla 9 del anexo de indicadores para comparativa con años anteriores.

Por género



Por edad

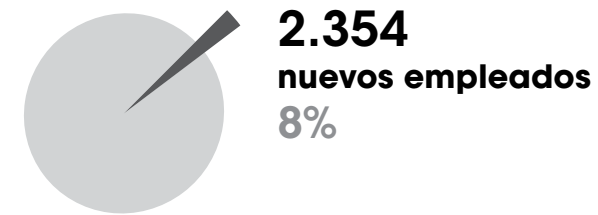
< 30	2.128	19,1%
30-50	7.197	64,7%
> 50	1.793	16,1%

Por clasificación profesional

Directivo/a	0	0%
Gestor/a	8	0,1%
Mando	117	1,1%
Profesional	10.486	94,3%
Responsable	353	3,2%
Técnico/a	154	1,4%

Véase la tabla 10 del anexo de indicadores para comparativa con años anteriores.

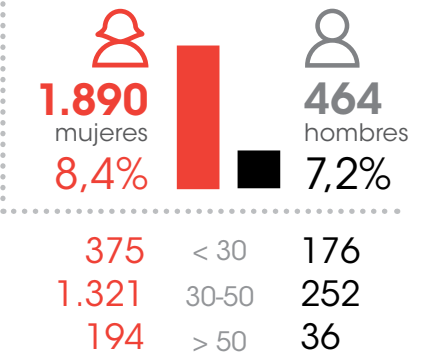
Número e índice de contrataciones según género y franja de edad



Por edad

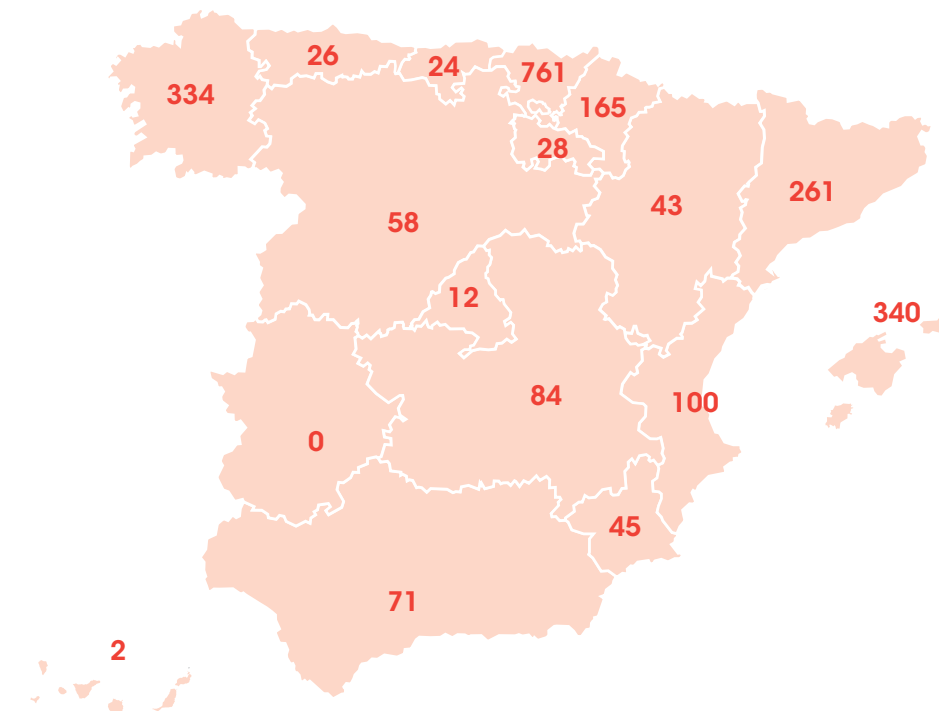
< 30	1,9%
30-50	5,4%
> 50	0,8%

Por género y edad

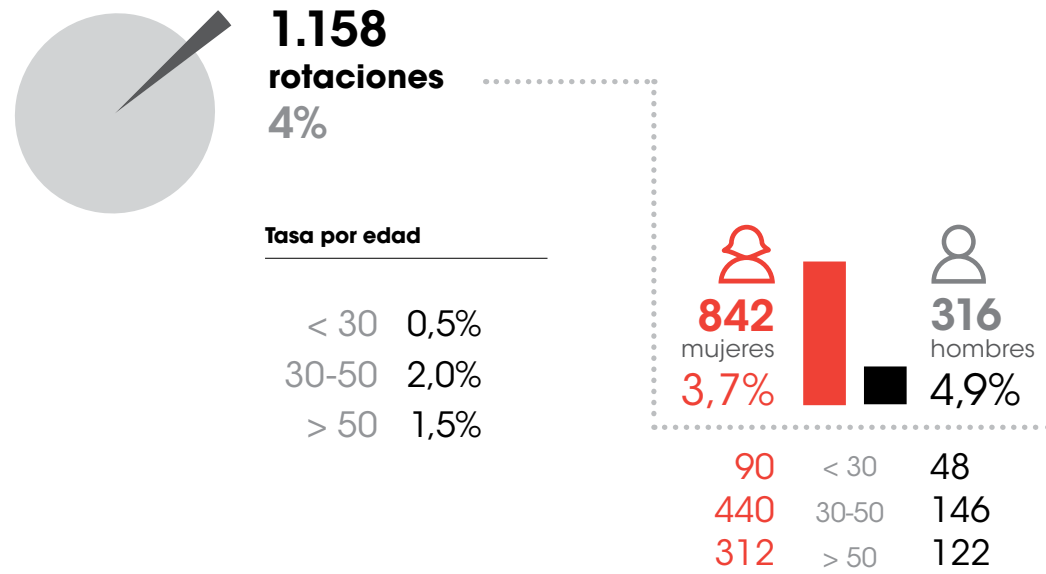


Véase la tabla 11 del anexo de indicadores para comparativa con años anteriores.

Número de contrataciones por comunidad autónoma

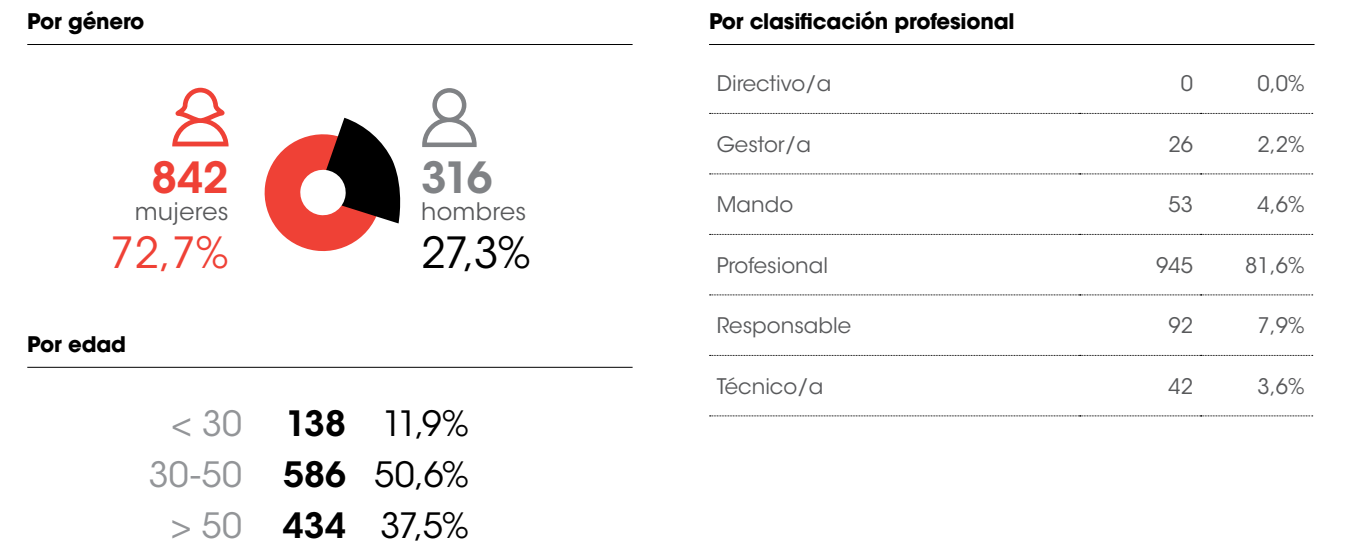


Número e índice de rotaciones (salida voluntaria, despido, jubilación o fallecimiento) según género y franja de edad



Véase la tabla 12 del anexo de indicadores para comparativa con años anteriores.

Número de despidos según género, franja de edad y categoría profesional y porcentaje sobre datos de 2019



Véase la tabla 13 del anexo de indicadores para comparativa con años anteriores.

Número de rotaciones por comunidad autónoma

