

Desenvolupament professional 404-1; 404-2

Potenciar el desenvolupament professional i personal dels equips d'EROSKI és un dels tres pilars del Pla Estratègic per al 2020, que situa la formació de les persones com una de les claus en la millora competitiva. A través de la capacitat de la nostra plantilla busquem constituir equips de treball d'alt rendiment, incentivar el creixement professional i fomentar la cultura cooperativa d'autogestió.

Enguany s'han destinat 1,7 milions d'euros a programes formatius, la qual cosa suposa 191.938 hores totals dedicades a la capacitat dels nostres treballadors i treballadores, que equival a una mitjana de 6,6 hores per treballador.

Cal destacar el reforç de la formació impartida al personal de botiga de CAPRABO, on el nombre d'hores formatives pràcticament s'ha duplicat i s'ha reforçat sobretot la formació en tècnics/es.

Tot i que la formació presencial segueix sent majoritària, s'han incorporat noves formacions *online* el 2019, entre les quals hi ha la formació en *Compliance* penal i protecció de dades, i un joc digital (anomenat Atrivity) sobre el 50è aniversari d'EROSKI, on els treballadors i treballadores han pogut aprendre dades destacades de la història de la cooperativa a través d'aquesta plataforma de ludificació.



Programes de formació destacats el 2019

Escoles de frescos

Segueixen destacant com a formació en el punt de venda les escoles de frescos de carnisseria, peixateria, xarcuteria, fruiteria i fleca. Hi han participat 270 persones i s'han destinat 33.304 hores a la formació.

Escoles Premium Fresh

S'han organitzat dues escoles Premium Fresh en xarcuteria i carnisseria, en les quals s'han format 84 persones i s'han invertit 2.077 hores.

Acadèmia d'Innovació: EKINN

El 2019 hem llançat un nou ecosistema d'innovació: Ekinn. Així és com anomenem el conjunt de metodologies, eines i dinàmiques en clau d'innovació que integrem a l'organització per impulsar l'evolució del nostre posicionament diferencial.

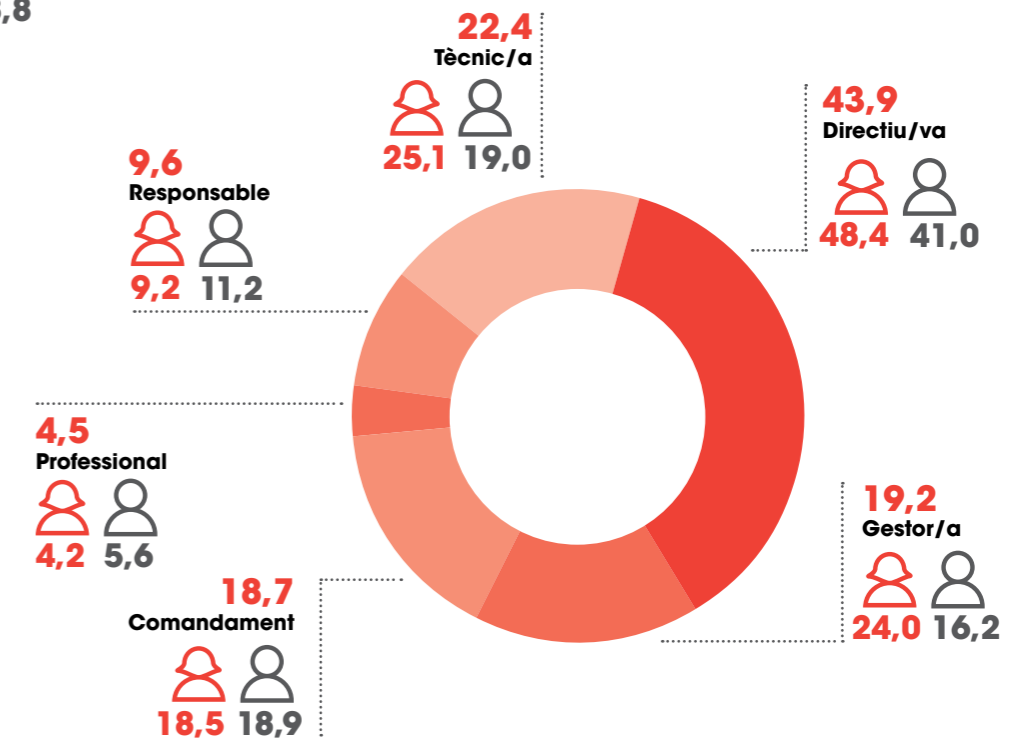
Per donar forma a Ekinn, a més de les diverses eines i mètodes que implementem, comptem amb 8 professionals d'EROSKI que s'han capacitat per guiar aquests processos d'innovació. Els nostres primers *ekinn*ers s'han format en tècniques i eines de la innovació oberta, que incorpora la intel·ligència col·lectiva als processos d'innovació. Ens basem en Mondragon Unibertsitatea, entre d'altres prescriptors en la matèria, per dissenyar la nostra evolució futura.

El 2019 s'han dedicat 1.748 hores a la formació de 614 persones en innovació, un pilar fonamental de l'estratègia d'EROSKI.

Mitjana d'hores de formació per gènere i categoria professional

6,6
hores de formació de mitjana per treballador

6,0 8,8



Vegeu la Taula 19 de l'annex d'indicadors per a la comparativa amb anys anteriors.

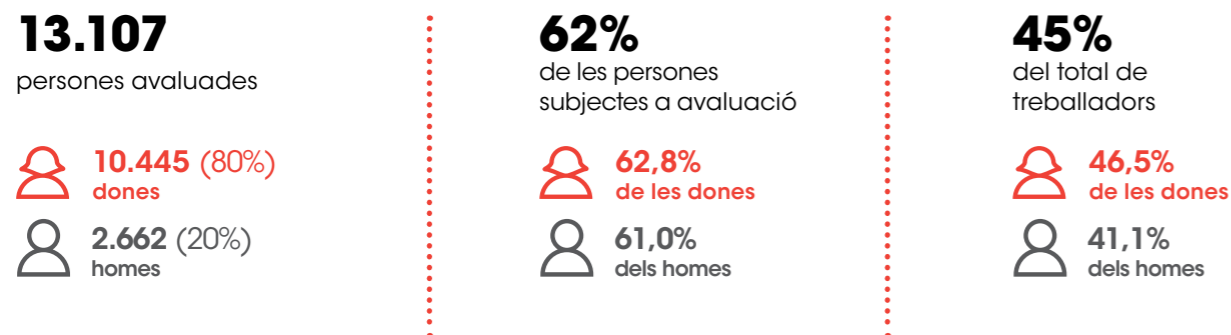
Nombre d'hores de formació de les persones treballadores segons gènere i categoria professional

	Dones	Homes	Total
Directiu/va	586	950	1.536
Gestor/a	3.054	3.276	6.331
Comandament	17.284	11.351	28.635
Professional	76.744	26.044	102.788
Responsable	21.892	5.934	27.826
Tècnic/a	15.465	9.358	24.823
Total	135.025	56.913	191.938

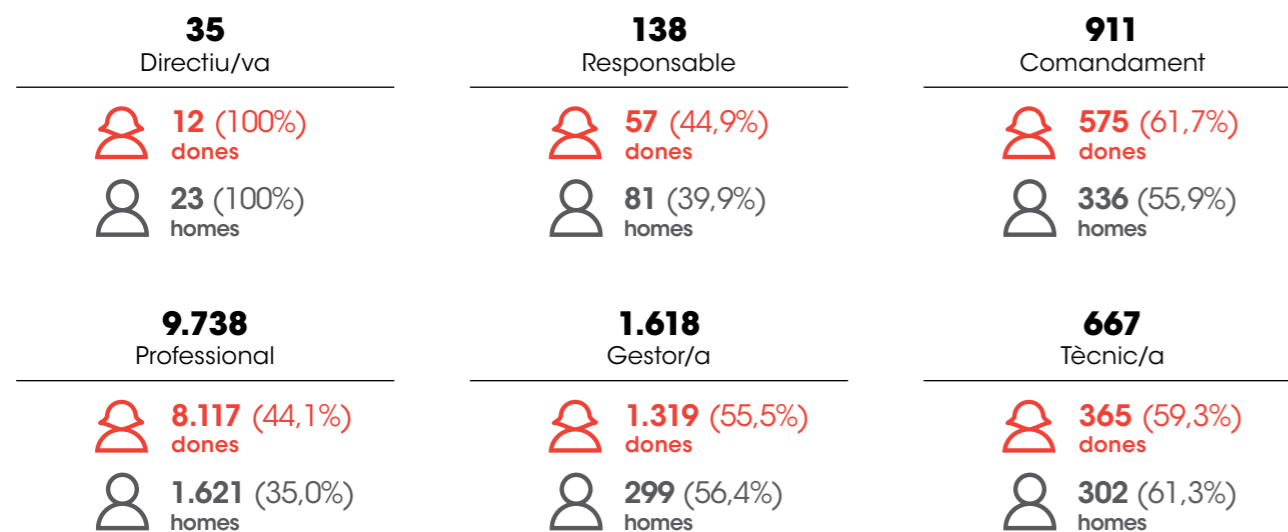
Promoció professional 404-3

Juntament amb la formació, un altre element que defineix la gestió de les persones a EROSKI és la promoció, entesa com un procés natural en la vida professional dels nostres treballadors i treballadores basat en la capacitat professional i en la qualitat de l'acompliment. En aquest sentit, el 2019 es va promocionar el 2,9% de la nostra plantilla, que correspon a 283 persones, de les quals un 77% eren dones.

Nombre i percentatge de persones amb avaluació periòdica de l'acompliment i desenvolupament professional



Nombre de persones avaluades i percentatge respecte del total de treballadors per categoria professional i gènere



Vegeu la Taula 20 i la 21 de l'annex d'indicadors per saber el nombre d'empleats/des subjectes a avaluació, i la Taula 19 per a la comparativa amb anys anteriors.

Kreant amb tu: cultura cooperativa d'autogestió

Els Premis de Reconeixement Corporatiu Krea a la innovació interna han arribat a la sisena edició. Les persones que treballem a Grup Eroski som un equip participatiu, sempre disposat a crear experiències innovadores, dia a dia, a les nostres botigues. En cada edició dels Premis Krea, les candidatures presentades han sorprès per la seva capacitat d'anticipar-se a les necessitats de la clientela i de la societat, imaginant les solucions que reflecteixen més bé la cultura d'equip que ens defineix.

Krea premia les bones pràctiques i experiències dels equips que, de manera més innovadora, han dissenyat i posat en pràctica les seves pròpies iniciatives; unes idees que contribueixen a consolidar encara més els principis i pilars que més bé defineixen la nostra identitat organitzativa.

A més a més, l'edició del 2019 va acollir una celebració molt especial. La del 50è aniversari d'Eroski S. Coop. i el 60è aniversari de CAPRABO. Per a això s'han determinat dues mencions especials del jurat, que reconeix la millor iniciativa per commemorar una data tan assenyalada, tant per a Eroski S. Coop. com per a CAPRABO.

Emprenedores i emprenedors franquiciats

Aquells socis i sòcies treballadors que vulguin tenir el seu propi negoci poden acollir-se al nostre programa "amb tu en franquícia", on els oferim formació especialitzada, avantatges i serveis personalitzats, així com eines avançades per a la gestió de les seves botigues, a més de tot el suport d'una marca de confiança com és EROSKI. Així mateix, hem arribat a acords amb entitats de finançament i amb la Confederació Espanyola de Joves Empresaris (CEAJE) per tal de donar-los suport i impulsar l'emprenedoria.



Inserció laboral i innovació social 103-3, 405

EROSKI, com a cooperativa de consum, és un projecte col·lectiu enfocat als consumidors i consumidores i a la societat. I, per tant, estem compromesos amb la integració de persones en situacions desfavorides i en risc d'exclusió social. Per això, a través de convenis de formació ocupacional signats amb els serveis d'ocupació públics o amb diverses organitzacions, com ara la Creu Roja, anualment establim programes formatius i pràctiques no laborals per a aquells col·lectius amb més dificultats d'inserció laboral. Això els permet la capacitació professional i els facilita la posterior incorporació laboral en els nostres punts de venda. El 2019, per exemple, hem signat un nou acord amb la Conselleria de Treball, Comerç i Indústria del Govern de les

Illes Balears per facilitar la inserció laboral de les persones més grans de 45 anys.

El 2019 es van formar més de 900 persones, el doble que el 2018, de les quals més de 310 van ser contractades per EROSKI en acabar els programes de capacitació.

Entre les diverses iniciatives per a la inserció laboral que es van dur a terme el 2019, cal destacar la posada en marxa de "L'especialització en frescos", juntament amb l'Escola d'Hostaleria de Leioa i el Govern basc. Som pioners en una titulació oficial a tot l'Estat, i la formació compta amb set estudiants, que acabaran l'any 2020.

Programa Inseireix de la Fundació ONCE

EROSKI és una de les 64 empreses líders a Espanya que formen part del Programa i Fòrum Inseireix de la Fundació ONCE. Com a empresa Inseireix, manifestem el nostre compromís amb la responsabilitat social, la diversitat i la discapacitat, així com la nostra voluntat d'integrar aquesta variable de manera transversal a la seva cadena de valor i a les polítiques d'RSC que desenvolupen, millorant, així, la seva competitivitat. La Fundació ONCE col·labora amb nosaltres en el desenvolupament de projectes que

potenciïn l'ocupació de les persones amb discapacitat i millorin la seva qualitat de vida, i optimitzant totes les oportunitats d'innovació, la diferenciació i la creació de valor que aquests projectes ens ofereixen.

A més, el 2019 vam participar en la trobada organitzada per *Expansión* i la Fundació ONCE: Fòrum Inseireix, "La unió del talent, la diversitat i la discapacitat".

Supermercats inclusius

EROSKI segueix estenent el model d'ocupabilitat a les persones amb discapacitat que va començar a desenvolupar el 2015, amb Gureak, i el 2017, amb Ampans. Aquesta iniciativa treballa per donar noves oportunitats a la inclusió laboral de persones amb capacitats diverses.

Durant aquest 2019 s'han obert dos supermercats inclusius franquiciats, un EROSKI/City a la localitat lleonesa de Puente Villarente amb Soltra i un segon supermercat CAPRABO amb Ampans. Això fa que ja siguin sis els supermercats inclusius a tota la xarxa.

Així mateix, potenciem la inclusió social en la nostra cadena de valor. Per això col·laborem amb proveïdors com ara Freshcut a Galícia, fabricant de la marca Galifresh, i la Fundació Ampans a Catalunya, comercialitzadora dels formatges Muntanyola, que promouen la inserció laboral de persones amb discapacitat intel·lectual i malaltia mental, i en situació de vulnerabilitat. El 2019, a més,

VEGALSA-EROSKI ha subscrit un acord de col·laboració amb la cooperativa Mulleres Colleiteiras per a la recollida i la gestió d'oli usat a la seva xarxa d'establiments de la província de la Corunya, per tal d'afavorir la protecció de l'entorn i la inserció laboral de dones en risc d'exclusió social.

A més, pel que fa a l'accessibilitat dels nostres supermercats per als clients, els nostres establiments compleixen amb la legalitat vigent en aquesta matèria. Tots els projectes d'obertura i reforma són aprovats per l'autoritat competent que ho comprova. Així mateix, el nostre model considera algunes millores per a les persones amb mobilitat reduïda: bàscules més baixes a la fruita, taulells d'informació amb rebaix d'alçada i carros especials. També hem signat un conveni amb el Govern de Castella-La Manxa per engegar iniciatives que facilitin la compra a persones amb discapacitat en quatre centres d'aquesta comunitat autònoma.

Distribució de persones treballadores amb discapacitat segons gènere i categoria professional

	Dones	Homes	Total	
Directiu/va	0	1	1	0,3%
Gestor/a	0	3	3	0,8%
Comandament	4	7	11	2,9%
Professional	208	116	324	86,6%
Responsable	17	9	26	6,9%
Tècnic/a	4	3	7	1,9%
Total	233	141	374	

Vegeu la Taula 22 de l'annex d'indicadors per a la comparativa amb anys anteriors.

