

Principais indicadores

Materiais 301-1

Materiais empregados nos produtos e envases de marca propia declarados aos sistemas colectivos de responsabilidade ampliada do produtor



2.457 toneladas
Envases e embalaxes

Non renovables:

Aceiro	312
Plástico	818
Aluminio	49
Outros	55
Total:	1.235

Renovables:

Cerámica	5
Papel/cartón/madeira/cortiza	1.107
Vidro	110
Total:	1.222



101 toneladas
Pilas



0,011 toneladas
Lámpadas fluorescentes compactas



0,013 toneladas
Aceite



1.280 toneladas
Aparatos eléctricos e electrónicos

Véxase a táboa 23 do anexo de indicadores para comparativa con anos anteriores.

Papel consumido en publicidade e na sede social de EROSKI 301-1



5.137 toneladas
Papel

Folletos de publicidade	4.809
Revistas	318
Sede	11

Véxase a táboa 24 do anexo de indicadores para comparativa con anos anteriores.

Publicidade:

todo o papel conta coa certificación PEFC (Programme for the Endorsement of Forest Certification Schemes), que garante a súa procedencia de bosques xestionados de forma sostible.

EROSKI Consumer y EROSKI Club:

todo o papel conta coa certificación FSC® (Forest Stewardship Council), que garante unha xestión forestal responsable.

Papel da sede:

empregamos un papel ecoeficiente con selo FSC e EU Ecolabel de menor gramaxe.

Envases loxísticos reutilizados 301-3



4.944.74 toneladas
Palés reutilizados



41.862.959 toneladas
Caixas plásticas reutilizadas

A porcentaxe de rotura varía entre 0,3 % e o 30 %, dependendo do tipo de envase loxístico. O total de roturas supón só un 2 % dos envases loxísticos.

Véxase a táboa 25 do anexo de indicadores para comparativa con anos anteriores.

Número de bolsas comercializadas en liña de caixas por tipo



144.225.762
Bolsas

Bolsa de plástico reutilizables certificadas por AENOR	83.004.198
Bolsa de rafia, con plástico reciclado, reutilizable	1.431.930
Bolsa solidaria reutilizable	221.122
Bolsa con máis de un 55 % de plástico reciclado	164.823
Bolsa de papel	16.569
Bolsa compostable	339.545
Bolsa de plástico dun só uso	59.047.575

Energía

302-1; 302-2; 302-3; 302-4

consumo 2018 **823.553.489 kWh** **-4%** respecto el 2017
2.964.793 GJ

Combustible non renovable

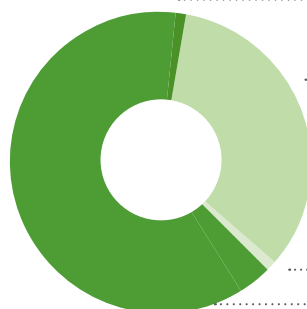
278.116.806 kWh
1.001.220 GJ

34 %
del total de
energía consumida

-1 %
respecto el 2017



Gas Natural
9.976.723 Kwh
35.916 GJ



15%
respecto el 2017

4%
do consumo total de
combustibles non
renovables



Diésel
268.140.083 Kwh
965.304 GJ

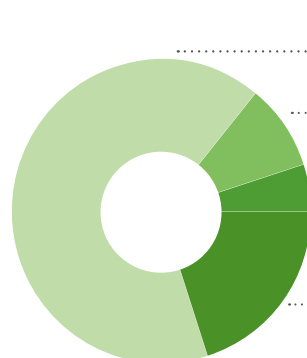


-1%
respecto el 2017

96%
do consumo total de
combustibles non
renovables



Electricidade
545.436.683 Kwh
1.963.572 GJ



-6%
respecto el 2017

66%
do consumo total de
energía consumida

Véxase a táboa 26 e a táboa 27 do anexo de indicadores para comparativa con anos anteriores e os valores de kWh por negocio ou tipo de loxística.



**Ratio de intensidade
enerxética en EROSKI**

0,18 kWh/€
ventas netas

634,34 kWh/m²
superficie comercial

**Consumo de enerxía
fóra da organización** 302-2

10.708.575 kWh
38.551 GJ

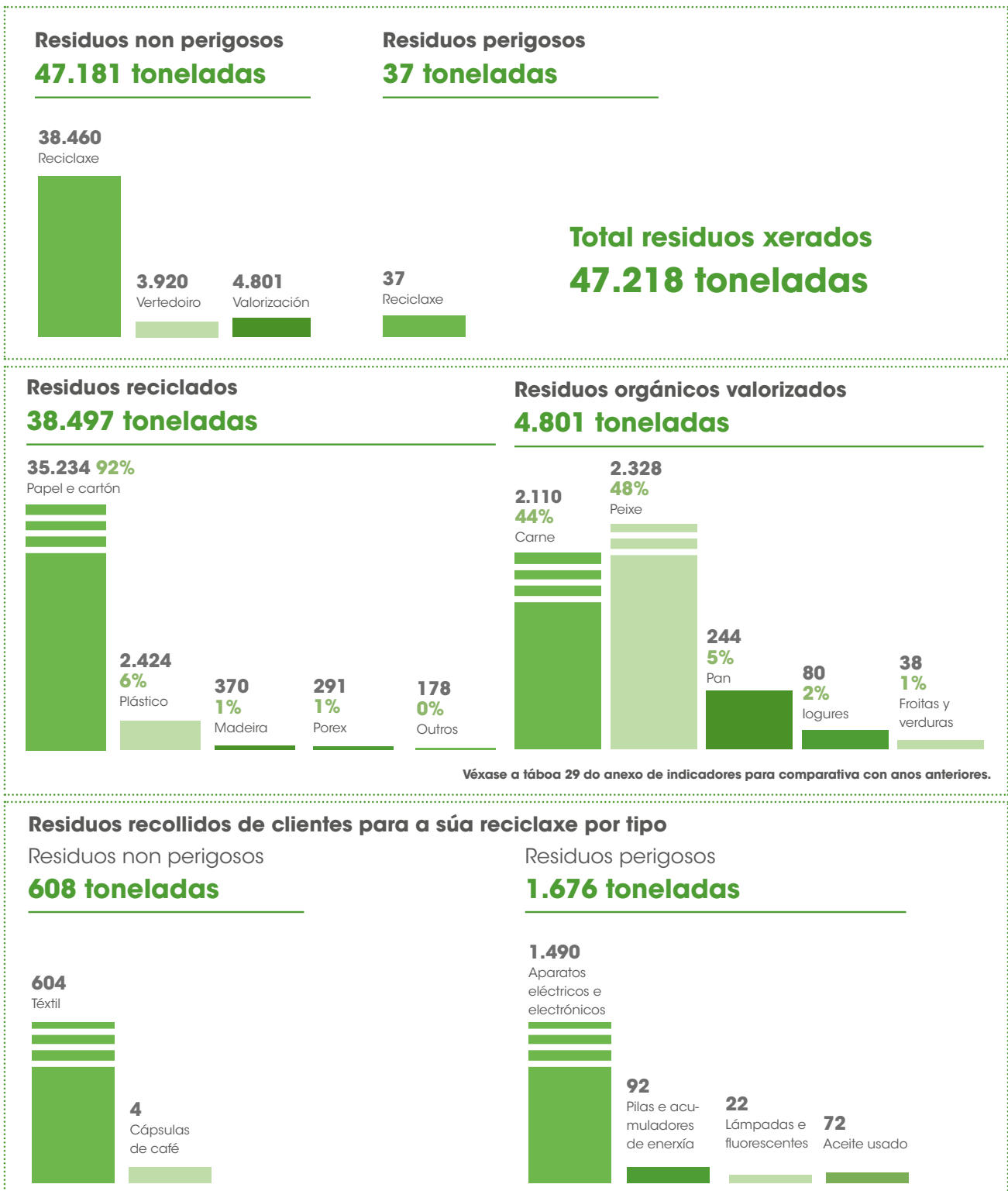
**Diésel consumido por viaxes
de traballo por estrada:**

Véxase a táboa 28 do anexo de indicadores para comparativa con anos anteriores.

Residuos 306-2

En EROSKI desenvolvemos procesos de loxística inversa, desde as tendas ata as nosas plataformas, co obxectivo de asegurarnos da correcta xestión dos residuos xerados pola nosa actividade e minimizar o impacto ambiental da fase de transporte dos residuos por parte

do xestor autorizado. Porén, nalgúns casos o xestor recolle directamente o residuo nos nosos establecementos. Os datos presentados nesta memoria corresponden a todos os residuos xerados nos nosos negocios do dominio alimentario, recollidos mediante loxística inversa ou xestor externo.

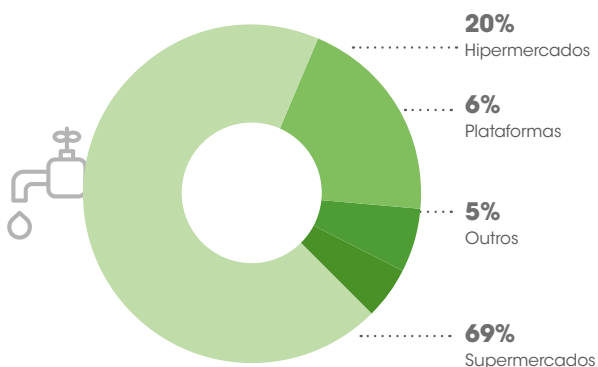


Consumo de auga 303-1

A auga que consumen as nosas tendas, plataformas e sedes subminístrase a través de redes municipais de abastecemento de auga potable, que xestionan directamente a captación e potabilización da auga distribuída.

951.375 m³

Extracción de auga por fonte



Véxase a táboa 31 do anexo de indicadores para comparativa con anos anteriores.

Verteduras e derramamentos 306-1; 306-3

A auga residual que xeramos trátase nas estacións de depuración de auga residual dos municipios nos que se desenvolve a nosa actividade. Estímase que o volume de auga residual xerado en 2018 foi de 941.861 m³. EROSKI cumpre coa legalidade en materia de prevención e control de derramamentos e verteduras incontrolados, sen que se detectara ningún significativo en 2018.

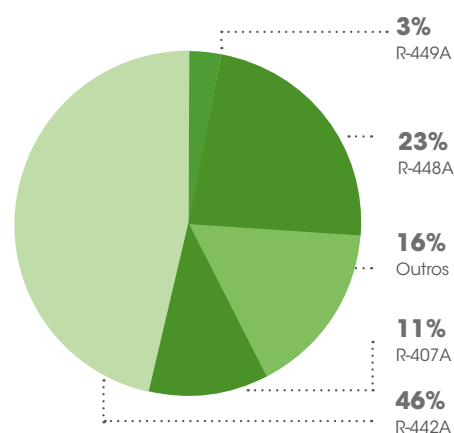
941.861 m³

auga residual xerado

Refrixerantes consumidos para compensar fugas 301-1; 305-1

Todos os refrixerantes consumidos por EROSKI en 2018 para compensar fugas teñen un potencial de esgotamento do ozono nulo (substancias non incluídas nos anexos A, B, C e E do Protocolo de Montreal).

50,63 toneladas
Consumo de refrixerantes



Véxase a táboa 32 do anexo de indicadores para comparativa con anos anteriores.

Produtos con certificacións ambientais

Incorporamos o obxectivo de preservación da biodiversidade terrestre e mariña na construción da nosa oferta comercial.

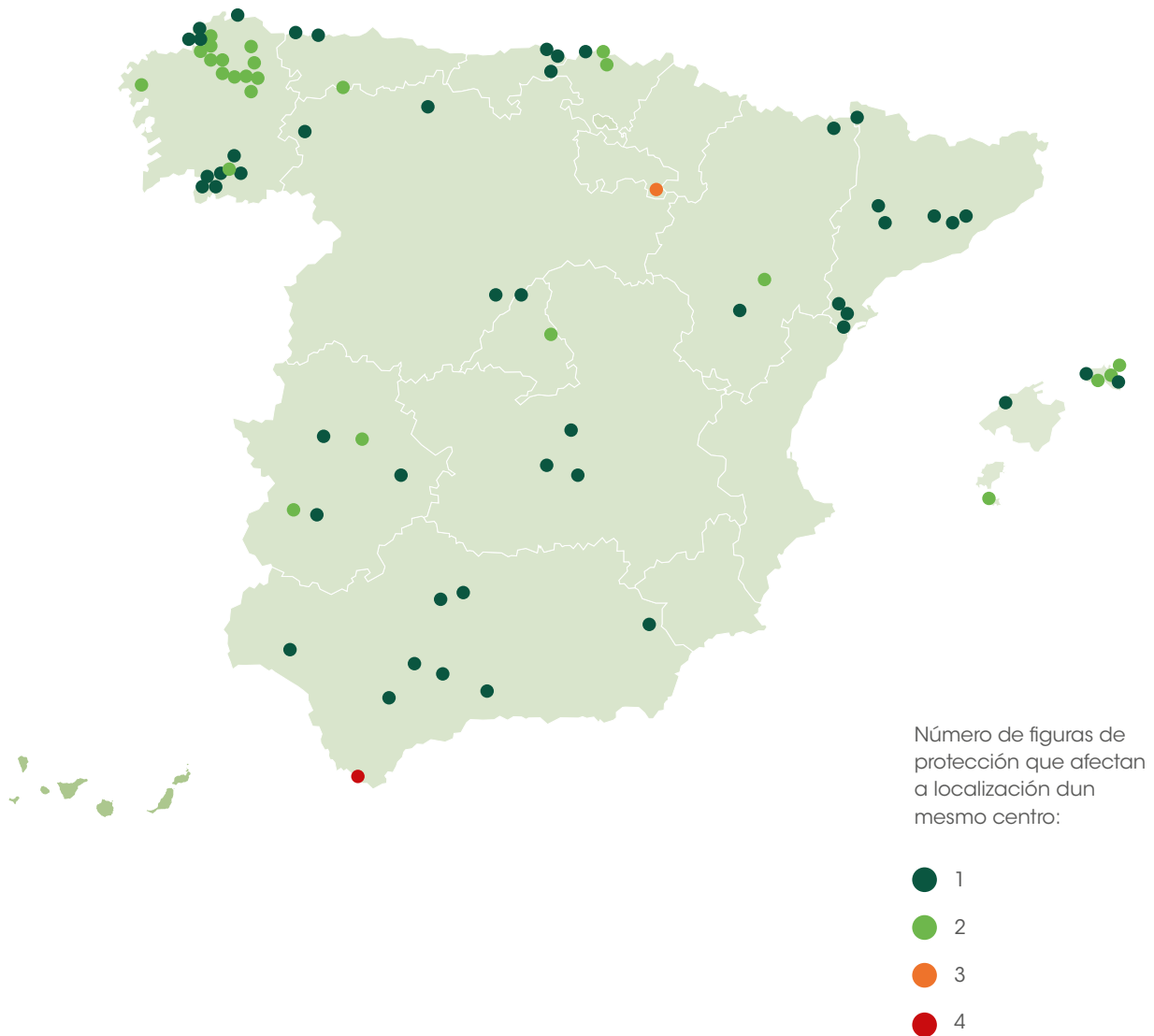
- 1.100 produtos **ecolóxicos**
- 361 mostradores e 7 plataformas loxísticas de pesca certificados por **MSC**.
- 100 % do noso atún en conserva cumpre cos principios da **ISSF**.
- 398 produtos **EROSKI NATUR**, que inclúen certificacións como Globalgap G.A.P., de produción integrada ou de benestar animal.
- 53 produtos con selo **FSC®** o **PEFC**.

Localización dos nosos centros en zonas de gran valor para a biodiversidade 304-1

Do total dos nosos máis de 1.100 establecementos en España, 86 están situados dentro de zonas afectadas polas seguintes figuras de protección:

- ENP (Espazos Naturais Protexidos)
- IBAS (Áreas Importantes para a Conservación das Aves e a Biodiversidade en España)
- Rede Natura 2000 (LIC, ZEC e ZEPA)
- Reservas da Biosfera
- IEZH (Inventario Español de Zonas Húmidas)

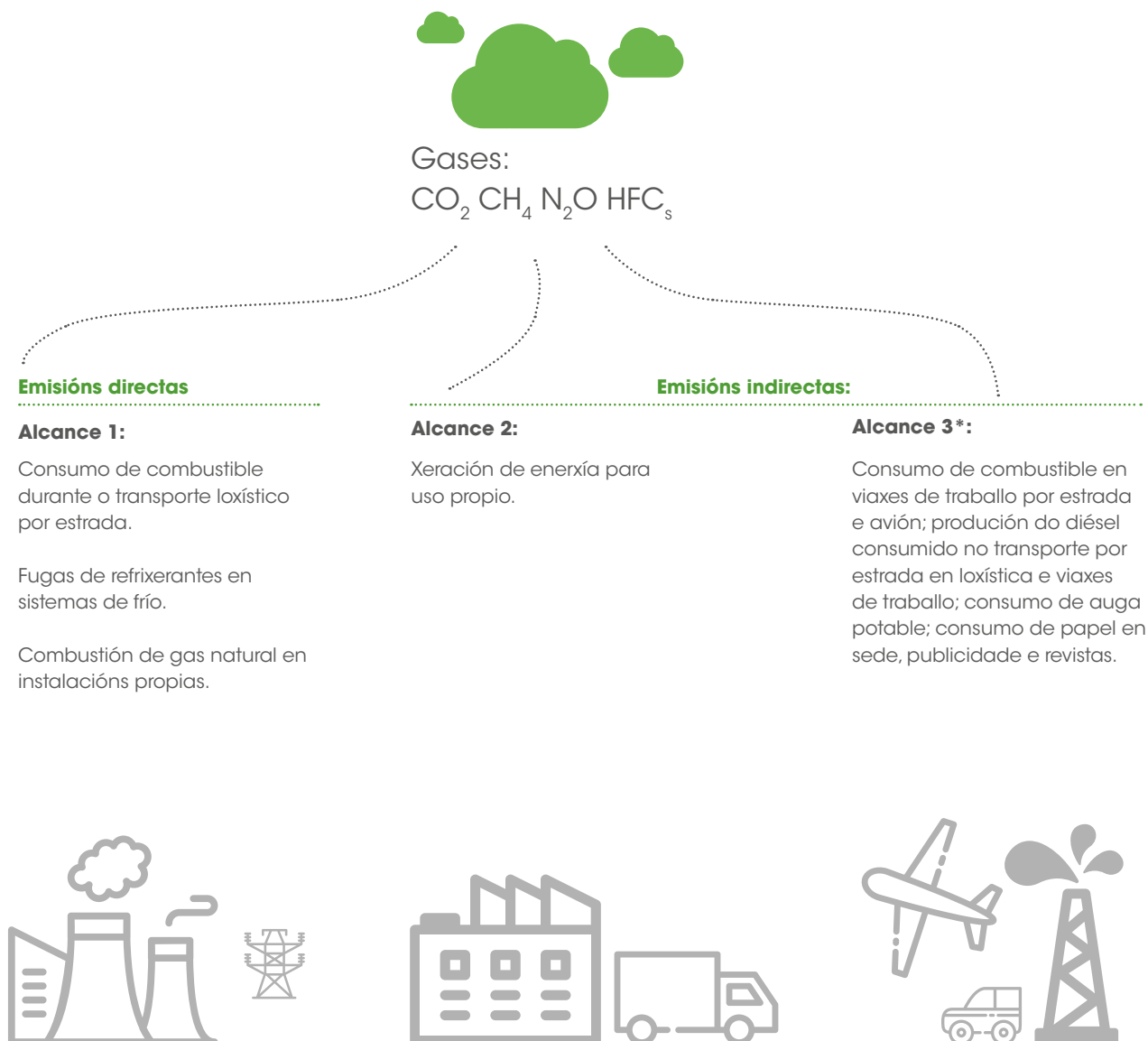
Cómpre destacar que existen provincias ou comunidades autónomas nas que gran parte do seu territorio considérase espazo de gran valor para a biodiversidade, como Galicia ou Baleares. EROSKI cumpre sempre coa lexislación en materia ambiental e de biodiversidade á hora de localizar e construír os seus centros. Ademais, traballa para minimizar o impacto ambiental e impulsar medidas que preserven a biodiversidade a través de accións como a pesca sostible.



Emisións de gases de efecto invernadoiro pegada de carbono de EROSKI

305-1; 305-2; 305-3; 305-4; 305-5; 305-6

Tipo de emisións de gases de efectos invernadoiro e fontes de orixe incluídas nesta memoria:



* As emisións indirectas de alcance 3 son consecuencia das actividades de EROSKI, pero procedentes de fontes que non son da súa propiedade e sobre as que non ten control. En total, hai 15 categorías (artigos e servizos mercados, residuos xerados, uso de produtos vendidos, etc.),

mais nesta memoria inclúese só unha pequena parte delas debido á dispoñibilidade de datos. Nos próximos exercicios, prevese seguir a ampliar as actividades incluídas no alcance 3 da pegada de carbono de EROSKI.

Emisións de gases de efectos invernadoiro - pegada de carbono de EROSKI

634.441
toneladas
CO₂ eq./ano

Intensidade das emisións de GEI en EROSKI:

488,7 kg CO₂ eq./m²
superficie comercial

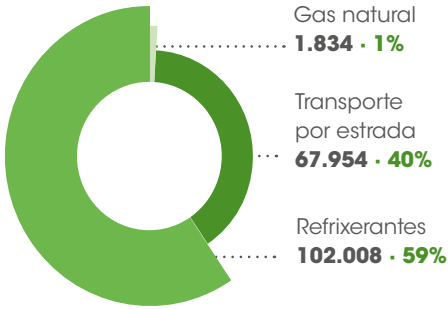
135,0 g CO₂ eq./€
ventas netas

Véxase a táboa 33 do anexo de indicadores para comparativa con anos anteriores.

Alcance 1

Emisións directas

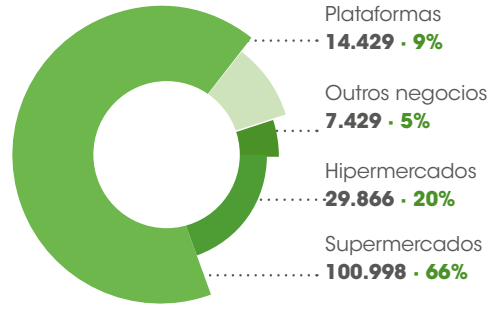
171.796 kg CO₂ eq.



Alcance 2

Emisións indirectas por consumo eléctrico

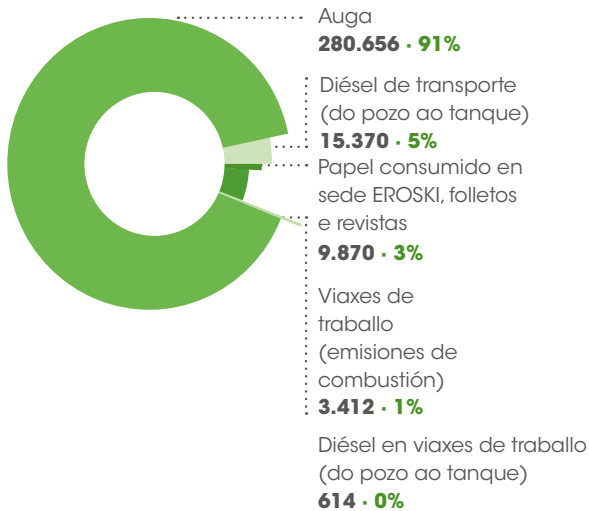
152.722 kg CO₂ eq.



Alcance 3

Outras emisións indirectas

309.923 kg CO₂ eq.



Véxase a táboa 33 do anexo de indicadores para comparativa con anos anteriores.



Intensidade das emisións de gases de efecto invernadoiro	2018	2017
g CO ₂ eq/€ vendas netas	135,0	176,4
kg CO ₂ eq/m ² superficie comercial	488,7	623,0
Alcance 1		
g CO ₂ eq/€ vendas netas	36,6	39,9
kg CO ₂ eq/m ² superficie comercial	132,3	141,1
Alcance 2 (mix de comercializadoras)		
g CO ₂ eq/€ vendas netas	32,5	45,0
kg CO ₂ eq/m ² superficie comercial	117,6	160,8
Alcance 3		
g CO ₂ eq/€ vendas netas	66,0	90,9
kg CO ₂ eq/m ² superficie comercial	238,7	321,1

Redución das emisións de gases de efecto invernadoiro	2018 vs. 2017	Observacións
Emisións directas (alcance 1)	-10 %	
Emisións indirectas por consumo eléctrico (alcance 2)	-30 %	Baixa o consumo e o factor de emisión do mix de comercializadoras
Outras emisións indirectas (alcance 3)	-29 %	A redución débese, principalmente, á redución do consumo de auga

Véxase a táboa 34 do anexo de indicadores para comparativa con anos anteriores.

