

Laneko osasuna eta segurtasuna

Laneko arriskuak prebenitzea

403-1; 403-4

EROSKI lan proaktiboa egiten dugu langile guztien segurtasun eta osasunarekiko dugun konpromisoa gauzatzeko. Laneko arriskuen prebentzioaren eta osasunaren arloko prestakuntzaren eta sustapenaren arloetan jarduten dugu, eta etengabe hobetzen ditugu laneko arriskuak prebenitzeko gure sistemak, eta enpresaren kudeaketa orokorrean txertatzen ditugu.

Laneko arriskuak prebenitzeko bi zerbitzu mankomunatu ditugu: bat CAPRABOrentzat, eta bestea taldeko gainerako sozietateentzat. Honako espezialitate hauek dituzte bi zerbitzuek: laneko segurtasuna, industria higieena eta ergonomia, eta psikologia aplikatua. Osasunaren zaintza kanpoko prebentzio zerbitzuen bitartez egiten da, nahiz

eta 2018ko urrira arte, EROSKI Koop. Elkarteak espezialitate hori zuen bere Prebentzio Zerbitzu Mankomunatuaren barruan.

Gainera, langileok arriskuak identifikatzen eta laneko baldintzak hobetzeko proposamenak egiten parte har dezakegu, horretarako haiek osasun eta segurtasun batzordeetara aurkeztuta (hainbat arlotan jarduten dute, lantokian zein erakunde osoan), baita sozietate ordezkartzako beste organo batzuetara ere (haietan, EROSKiko langile guztiak daude ordezkaturak) eta laneko osasun eta segurtasunarekin lotutako gai guztiak jorratzen dira.



Laneko arriskuak prebenitzeko neurriak:

2018an zehar plantillaren laneko arriskuak prebenitzeko ekintzak gauzatu dira. Horien artean, honako hauek dira nabarmentzekoak:

Taldeko negozioren **prebentzio planak berrikustea eta eguneratzea**, baita arriskuen ebaluazio orokorrak ere.

Prebentzioko barne ikuskapenak eta ikuskapen programatuak egitea.

Azken horiek zentroetako ikuskaritza taldeek egiten dituzte, eta ondoren, antzemandako akatsak murrizteko eta hobetzeko proposaturiko neurrien jarraipena egiten dute.

Languneetan bertan **larrialdietako simulakroak egitea**, ebakuatuz edo ebakatu gabe.

Prestakuntza:

prebentzioari buruzko oinarrizko ikastarok eta lanpostuko arriskuei edo larrialdietako jardueri buruzko trebakuntza espezifikoa eskaini dira.

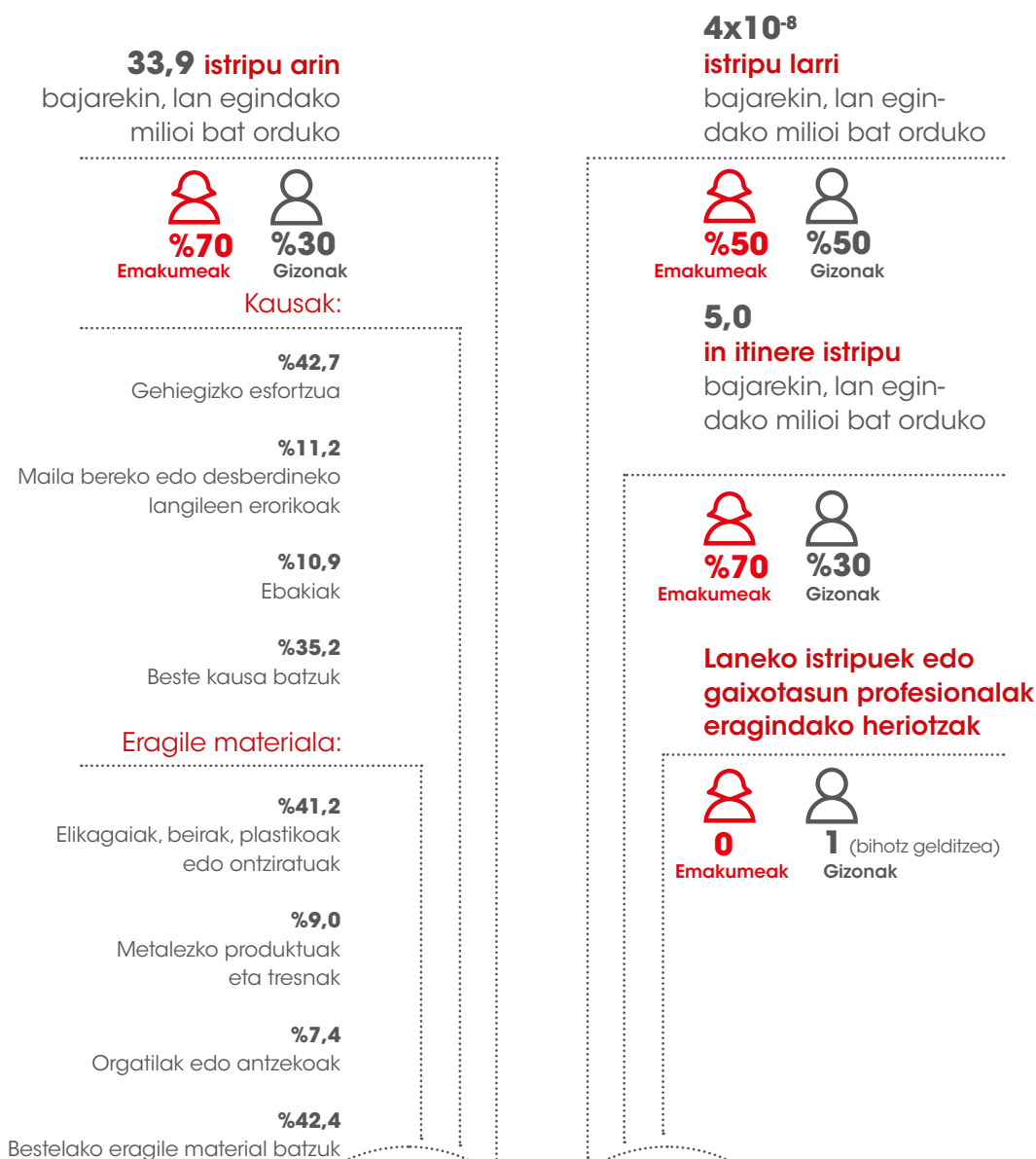
Osasunaren zaintza

403-2

EROSKI kanpoko prebentzio zerbitzu bat dugu hitzartuta osasunaren zaintzaren espezialitaterako. Zerbitzu horrek honako mediku azterketa hauek egiten ditu: ospitaleratzekoak; aldizkakoak, lanpostuaren arriskuaren arabera; iraupen luzeko bajen ostekoak; lanpostu zehatzetako nahitaezkoak; haurdunaldietan eta langile sentikorren balioespen medikoak.

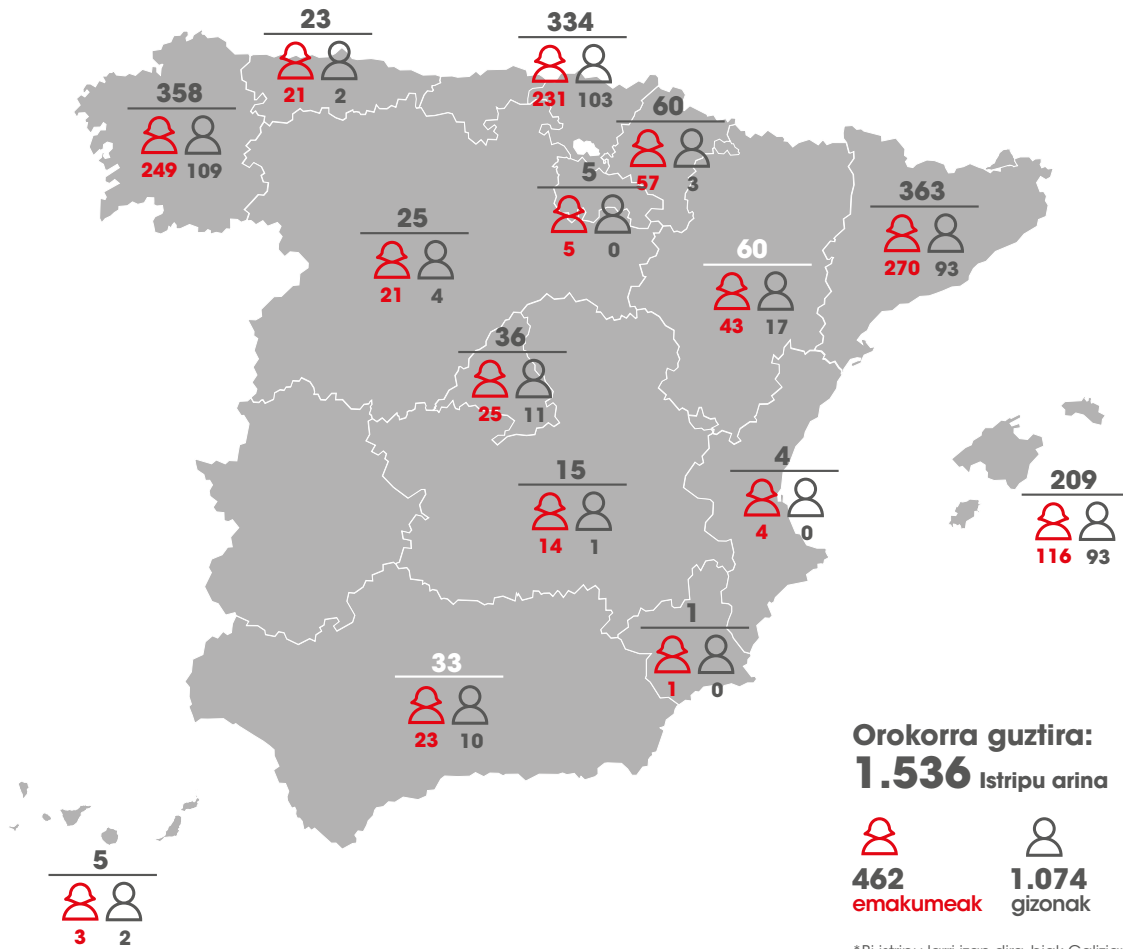
Bestalde, eta kontingentzia profesionalari dagokionez, mutualitatearekin berrikusi eta koordinatzen ditu gaixotasun profesionaltzat jotako kasu guztiak.

Laneko istripuen tasa



Ikus adierazlearen eranskinetako 14. itaula aurreko urteetako datuekin alderatu ahal izateko.

Istripu arinen kopurua eskualdearen arabera



Plataformetako kanpoko istripuen kopurua

37 istripu arin kanpoko langileen artean

Laneko istripuen kausak

Ibilgailuek harrapatzea edota horien kontra kolpea hartzea



Gehiegizko esfortzua



Erorikoak manipulatzan ari ziren objektuekin



Beste kausa batzuk



Eragile materiala

Orgatilik edo antzekoak



Elikagaiak, beirak, plastikoak edo ontziratuak



Paletak



Bestelako eragile material batzuk



Absentismo tasa



%6,2
laneko absetismoa

(gaixotasunengatik, gaixotasun profesionalengatik eta laneko istripuengatik hutsegindako orduen ehunekoak/lanordu teorikoak)
48.446.309 ordu



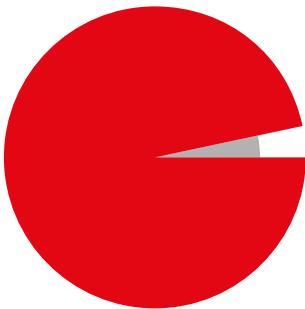
%6,8 emakumeak
36.796.232 ordu



%4,2 gizonak
11.650.077 ordu

Ikus adierazleen eranskineko 15. taula aurreko urteetako datuekin alderatu ahal izateko.

Gaixotasun profesionalen tasa



%93
emakumeak



%7
gizonak

1,3
gaixotasun profesional
bajarekin, lan egindako
milioi bat orduko

Laneko arriskuen prebentzioari buruzko prestakuntza tasa

28.376 orduko
laneko arriskuen
prebentzioari buruzko
prestakuntza

0,94 orduko
LAPari buruzko
prestakuntza, batez beste,
langile bakoitzeko

